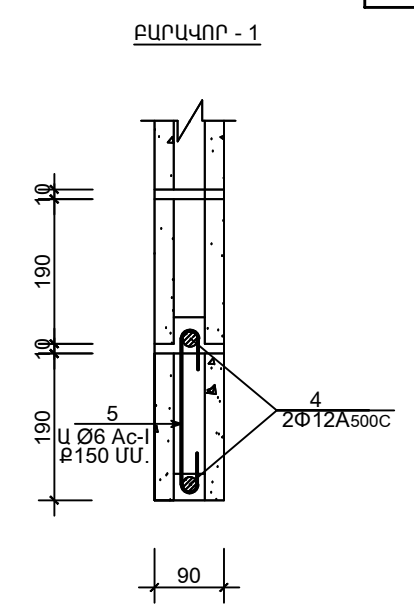
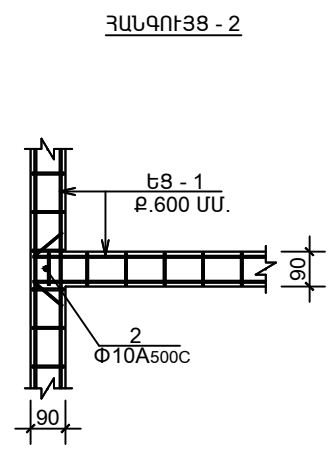
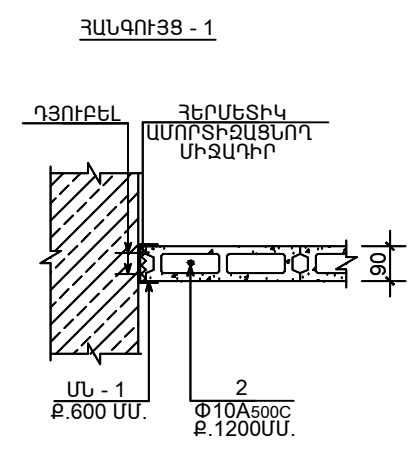
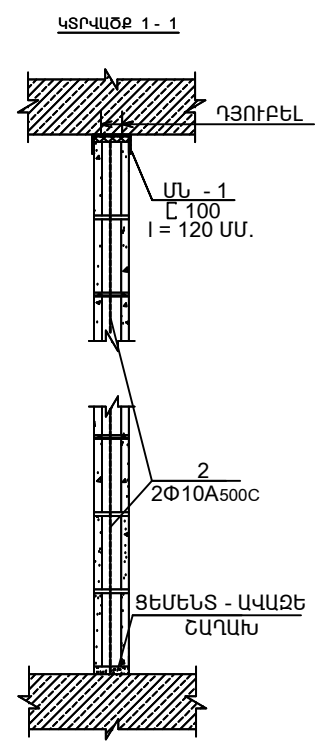
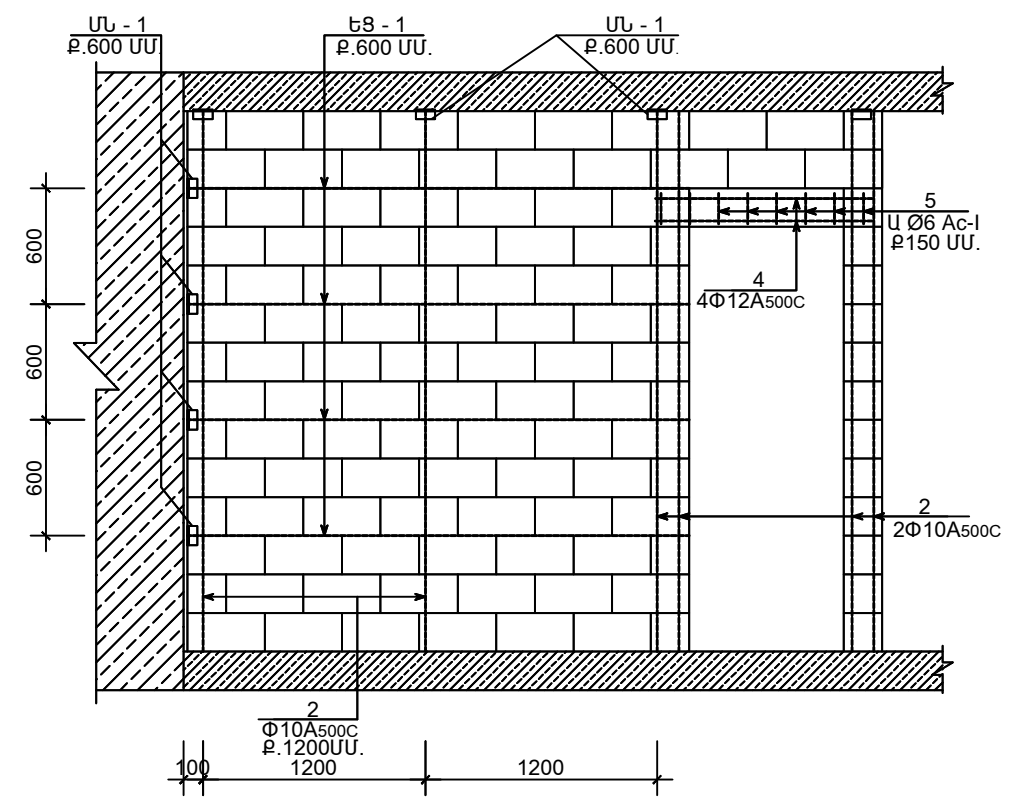
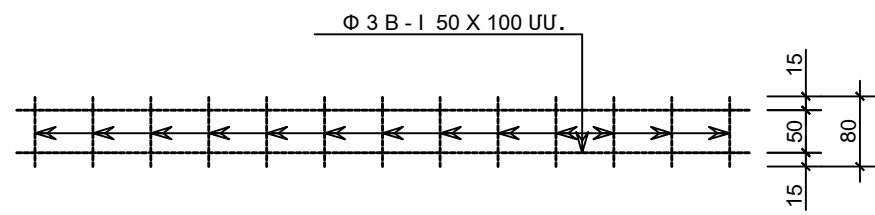


ՄԻՋՆՈՐՄՆԵՐԻ ԱՄՐԱՆԱՎՈՐՄԱՆ և ԱՄՐԱՑՄԱՆ ԴՐՎԱԳ



ԵՐԱԿՑԱԾՑԱՆՑ ԵՑ - 1
(ՔԱՇՈՒՂԾ.Մ. G=0.25 ԿԳ)



ԾԱՆՈԹՈՒԹՅՈՒՆ

1. ՄԻՋՆՈՐՄՆԵՐԸ ԻՐԱԿԱՆԱՑՎՈՒՄ ԵՆ ԹԵԹԵՎ ՊԵՌԼԻՏԵԲԵՏՈՆԵ ԱՂՅՈՒՄՆԵՐԻՑ 100x200(h)x400 մմ : ՆՐԱՆՔ ԶՊԵՏՔ Է ՄԱՍՆԱԿՑԵՆ ԿՐՈՂ ԿՈՆՍՏՐՈՒԿՑԻԱՆԵՐԻ ԱՇԽԱՏԱՆՔԻՆ և ԿՐՈՂ ՏԱՐԵՐԻ ՀԵՏ ՊԵՏՔ Է ԱՄՐԱԿԿԵՆ ՃԿՈՒՆ ԿԱՊԵՐՈՎ:
1. ՄԻՋՆՈՐՄՆԵՐԻ և ԿՐՈՂ ԿՈՆՍՏՐՈՒԿՑԻԱՆԵՐԻ ՄԻՋՆԱ ԵՄԱՍՏԵՍՎՈՒՄ Է 20 ՄՄ ԼԱՅՆՈՒԹՅԱՄԲ ՀԱԿԱՍԵՅՄՄԻԿ ԿԱՐԱՆՆԵՐ ԱՄԲՈՂՋ ԵՐԿԱՐՈՒԹՅԱՄԲ և ԲԱՐՁՐՈՒԹՅԱՄԲ , ԿԱՐԱՆՆԵՐԸ ԻՐԱԿԱՆԱՑՆԵԼ ԷԼԱՍՏԻԿ ԱՌԱՆՁՊԱԿԱՆ ՆՅՈՒԹԵՐԻՑ :
2. ՄԻՋՆՈՐՄՆԵՐԻ ԱՄՐԱՆԱՎՈՐՄԱՆ ԺԱՄԱՆԱԿ ԱՊԱՅՈՎԵԼ ՀՈՐԻՋՈՆԱԿԱՆ և ՈՒՂԱՀԱՅԱՑ ԱՄՐԱՆՆԵՐԻ ԱՆԸՆԴՀԱՏՈՒԹՅՈՒՆԸ :
3. ԽԱՍՏԻԿ ԱՐԳԵԼՎՈՒՄ Է ԷԼԱՍՏԻԿ ԱՌԱՆՁՊԱԿԱՆ ՆՅՈՒԹԵՐԻՑ ՓՈԽԱՐԵՆ ՕԳՏԱԳՈՐԾԵԼ ՇԻՆԱՐԱՐԱԿԱՆ ՆՅՈՒԹԵՐ :

ՆՅՈՒԹԵՐԻ ԾԱԽՍԻ ՄԱՍՆԱԳԻՐ

| ԴԻՐՔ | ՆՇԱՆԱԿՈՒՄ | ԱՆՎԱՆՈՒՄ | ՔԱՆԱԿ ՀԱՏ | ԷԼԵՄԵՆՏԻ ՔԱՇՈՒ | ԷԼԵՄ.ՔԱՇՈՒ ԿԳ |
|------|---------------------|-------------------------------|-----------|----------------|---------------|
| | Կ - 37 | ՄԻՋՆՈՐՄՆԵՐ(b=100 ՄՄ L=50ԳԾ.Մ) | | | |
| 1 | ՄՆ - 1 | Լ 100 L=100 ՄՄ. | 80 | 0.60ԿԳ. | 48 |
| 2 | | Φ10A500C L = 260 ԳԾ.Մ. | | | 160 |
| 3 | ԵՑ - 1 /260.0ԳԾ.Մ / | Φ 4 B - I Σ L = 240ՄՄ. | | 0.25ԿԳ. | 65 |
| | | ԲԱՐԱՎՈՐ | | | |
| 4 | | Φ12A500C L = 1600 ՄՄ. | 80 | 1.50ԿԳ. | 120 |
| 5 | | Φ 6 Ac - I L = 750ՄՄ. | 380 | 0.20ԿԳ. | 76 |
| | | ԲԵՏՈՆ B 15 V=1.50 Մ³ | | | |

| | | | | | | |
|-------|------------|-----------------|--|--|--------------------|------|
| | ՆԳՃ | Է.ՀԱՐՈՒԹՅՈՒՆՅԱՆ | ՀՀ ԳԵՂԱՐՔՈՒՆԻՔԻ ՄԱՐԺԻ ԶՈՒԱՔԱՐ ՀԱՄԱՅՆՔԻ ԹԻՎ 2 ԴՊՐՈՅԻ ՀԻՄՆԱՆՈՐՈՂՄԱՆ ՆԱԽԱԳԻԾ | | | |
| | ԶԱՐՏԱՐԱԳԵՏ | Հ.ԿԱՐԱՊԵՏՅԱՆ | | | | |
| | | | ԿՈՆՍՏՐՈՒԿՏՈՐԱԿԱՆ ՄԱՍ ՄԱՍՆԱԾԵՆՔ«3» | | Փուլ | Թերթ |
| | | | | | ԱՆ | Կ-59 |
| ՏԻՂԵՐ | | | ՄԻՋՆՈՐՄՆԵՐԻ (100Մ) | | ԴԱՏԿԵՐ ԲԸԱՇՁԲ-15/2 | |
| | | | ԱՄՐԱՆԱՎՈՐՈՒՄԸ | | ԱՌ ՕԳ ՄԱՅԻՍԻ 2015 | |